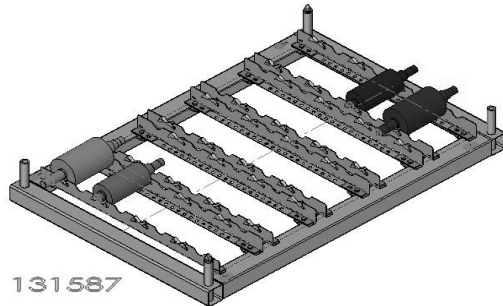


**WERKSTÜCKTRÄGER -
WTR-01**

131587

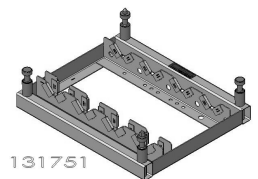
**Werkstückträger
für schwere und große
Bauteile**

Geeignet für die automatisierte
Fertigung von Produkten

Für schwere Bauteile ausgelegt

Aufnahmeelemente auf das
aufzunehmende Produkt angepasst

Aus Werkstoff wie Stahl, Edelstahl,
Aluminium oder Kombinationen



131751

Bild WTR 01

Die Werkstückträger werden aufgrund der geometrischen Formen der Bauteile sowie den unterschiedlichen Anforderungen individuell hergestellt.

Bloksma hat in den letzten 32 Jahren über 1.200 verschiedene Arten von Werkstückträger entwickelt und produziert.

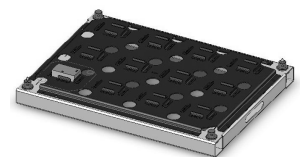


Bild WTR 02

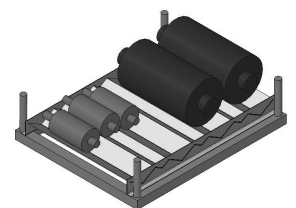


Bild WTR 03