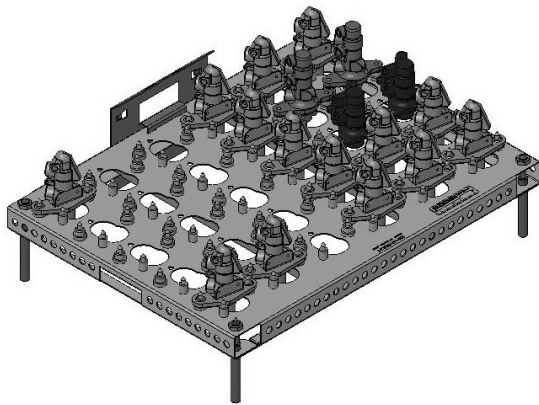


### WERKSTÜCKTRÄGER

### Werkstückträger WTBII

Blechkonstruktion  
für leichte, kleine und  
hochpräzise Bauteile



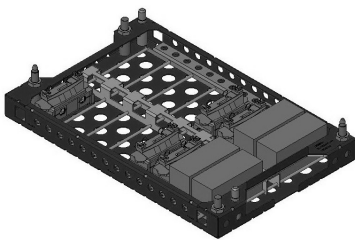
Geeignet für die automatisierte Fertigung  
von Produkten

Für hochpräzise und empfindliche  
Bauteile ausgelegt

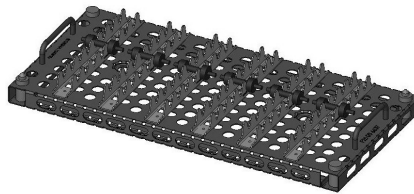
Aufnahmeelemente (Metall / Kunststoff)  
auf das aufzunehmende Produkt  
angepasst

Aus Werkstoff wie Stahl, Edelstahl,  
Aluminium oder Kombinationen

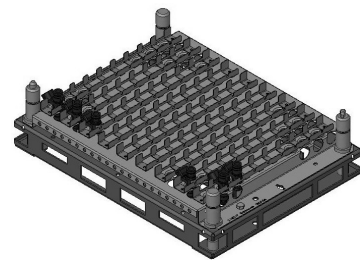
Artikel 130365



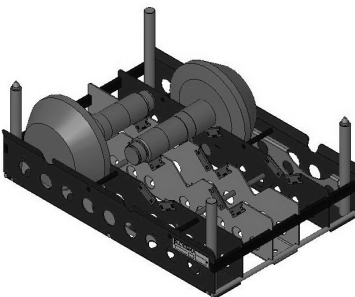
Artikel 130452



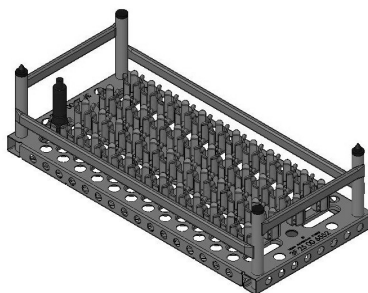
Artikel 124392



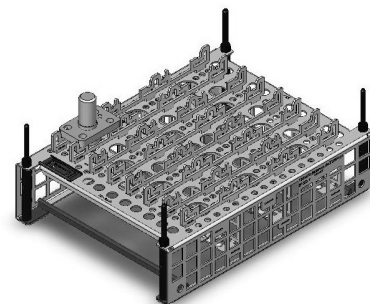
Artikel 132117



Artikel 127971



Artikel 138207



Artikel 129741

Die Werkstückträger werden aufgrund der geometrischen Formen der Bauteile  
sowie den unterschiedlichen Anforderungen individuell hergestellt.

Bloksma hat in den letzten 40 Jahren über 2.400 verschiedene Arten von  
Werkstückträgern entwickelt und produziert.

## WERKSTÜCKTRÄGER

### Werkstückträger WTBII

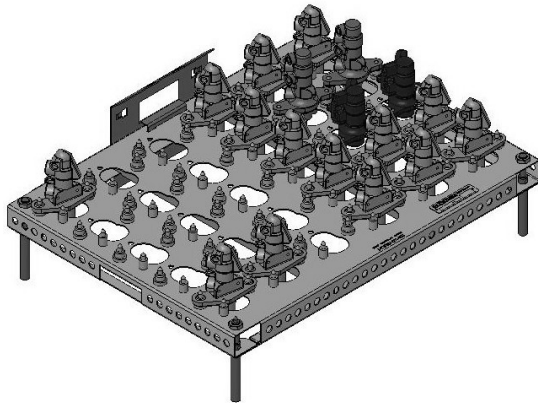
Blechkonstruktion  
für leichte, kleine und  
hochpräzise Bauteile

Geeignet für die automatisierte Fertigung  
von Produkten

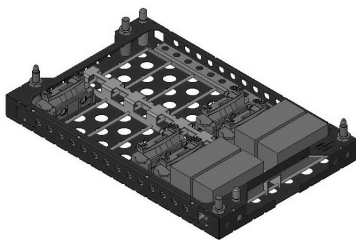
Für hochpräzise und empfindliche  
Bauteile ausgelegt

Aufnahmeelemente (Metall / Kunststoff)  
auf das aufzunehmende Produkt  
angepasst

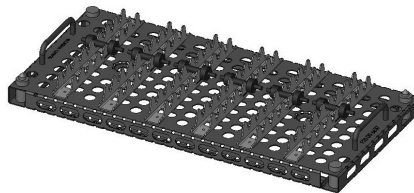
Aus Werkstoff wie Stahl, Edelstahl,  
Aluminium oder Kombinationen



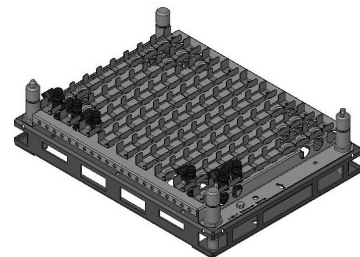
Artikel 130365



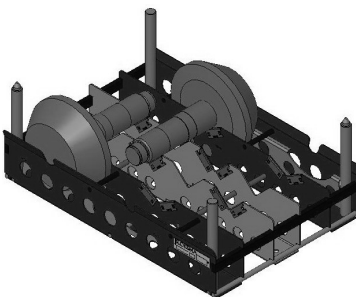
Artikel 130452



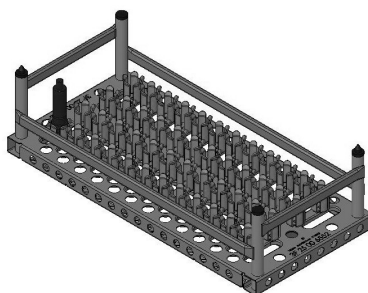
Artikel 124392



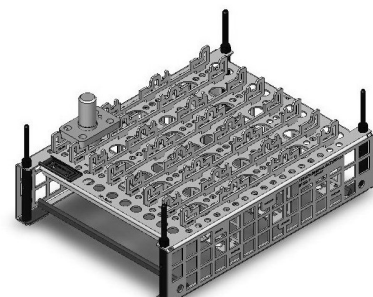
Artikel 132117



Artikel 127971



Artikel 138207



Artikel 129741

Die Werkstückträger werden aufgrund der geometrischen Formen der Bauteile  
sowie den unterschiedlichen Anforderungen individuell hergestellt.

Bloksma hat in den letzten 40 Jahren über 2.400 verschiedene Arten von  
Werkstückträgern entwickelt und produziert.