

### Date de la demande

### Coordonnées

No. de client

Entreprise

Adresse

Pays

Nom

No. de téléphone

No. de portable

Adresse email

### Quantité nécessaire

pcs.

### Capacité de levage

kgs

(Charge à reprendre, plus la plateforme  
Roulante/palette/porte-pièce (WPC))

### Hauteur maximum de fourches (GOK)

Fourche/prise de charge bord supérieur au sol

720 mm

920 mm

mm (hauteur spécifique)

### Mobilité dans l'usine

L'élevateur doit être chevillé au sol pour une meilleure stabilité.

- stationnaire (lieu de travail fixe)
- semi-mobile (peut être basculée sur les roues)
- changement flexible de lieu d'utilisation sans charge
- mobile (l'élevateur est sur roulettes)
- changement flexible de lieu d'utilisation sans charge

### pays d'utilisation

abréviation du pays

Particularités comme les connecteurs ou autres

description:

### Environnement opérationnel

- sec  poussiéreux  humide

### Changement de charge

Nombre de mouvements de montée/descente par heure

### Impulsion

#### pneumatique

- 4 bar
- 6 bar (standard)
- autres
- Attention à l'effet „slip-stick“

#### électrique

- 230 V / 50 Hz
- 110 V / 60 Hz
- fonctionne sur batterie
- autres

#### electro-hydraulique

- plus que 700 kgs
- 400 V / 50 Hz

### Commande

#### pneumatique

- manette levier (standard)
- panneau de commande détachable
- bouton poussoir
- pédale

#### électrique

- bouton poussoir (standard)
- commande électrique
- bouton poussoir
- pédale
- (pas de mode automatique possible)

#### version ESD

- oui
- avec rapport de test (payant)
- non

### Couleur du boîtier

#### pneumatique

- standard pneumatique blanc-RAL 9010 poudré, fourches galvanisées
- autres

#### électrique

- standard électrique blanc/magenta boîtier RAL 9010 (blanc), couvercle RAL 4006 (magenta), fourches galvanisées
- autres

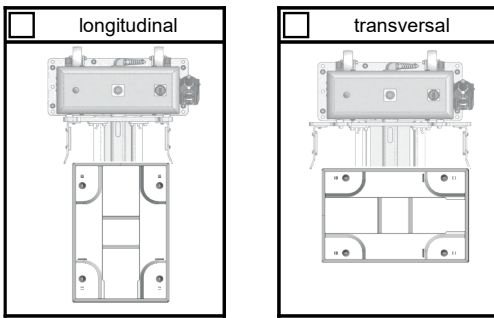
### Options

- mode automatique\*  
détecteur automatique de niveau\*  
 pour les conteneurs fermés
- conteneur de couleur:**
- pour les paniers en fil métallique
- bumper / interruption bar\*
- témoin de chargement\*
- Couleur chariot:**
- paroi de protection
- enceinte avec porte de protection
- fonction de basculement  
V-No (voir catalogue pages 81-83)
- manuellement
- électrique\*
- vider les boîtes

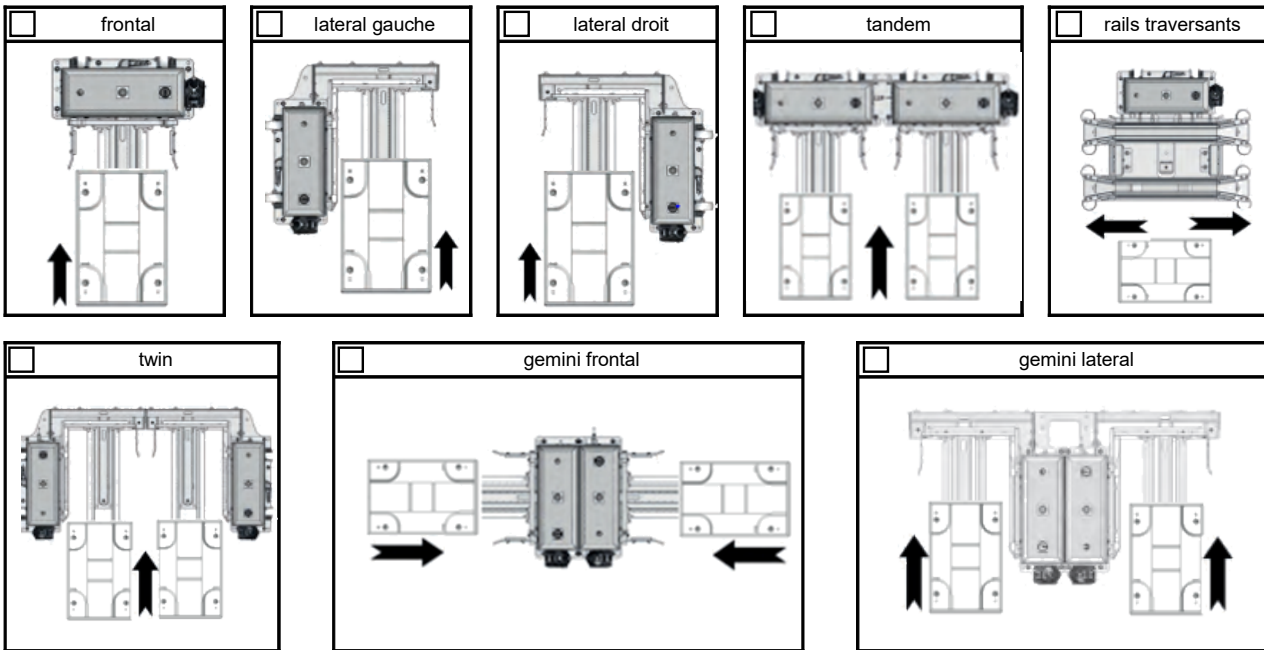
\* Ces fonctions supplémentaires ne sont pas recommandées pour les élévateurs pneumatiques, car deux sources d'énergie sont nécessaires.

Pneumatique : montée/descente, électrique : capteur

## Sense de la plateforme



## Mise en charge



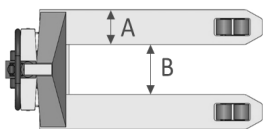
## exécution spéciale (rotation dans la zone de travail, chargement par AGV/ ...)

description:

## Charger / Décharger l'élévateur

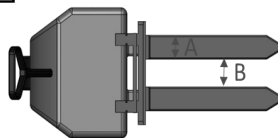
### Chargement au moyen d'un chariot de manutention

transpalette manuel



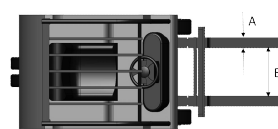
A =  mm  
B =  mm

transpalette électrique



A =  mm  
B =  mm

chariot élévateur



A =  mm  
B =  bis  mm

**Embase roulante** référence no./ marque  \_\_\_\_\_  
pas BLOKSMA / inconnu

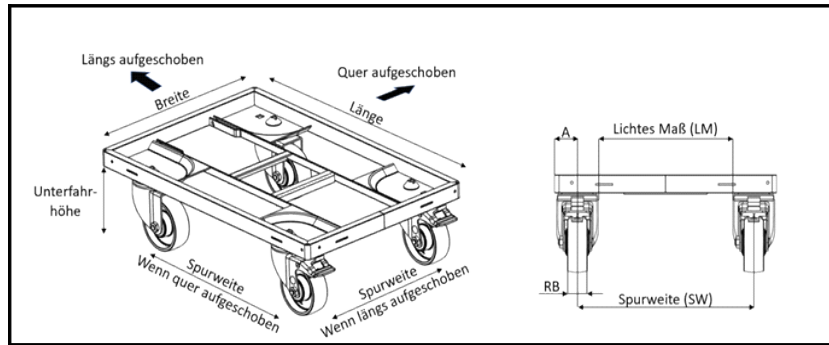
**Veillez nous envoyer un plan/ des photos / 3D-Stepfile**

**Sense de la plateforme**  
 longitudinal  transversal

**Longueur** X **Largeur**  
\_\_\_\_\_ mm \_\_\_\_\_ mm

**Passage de fourches dans le sens de l'entrée**  
\_\_\_\_\_ mm

**Mesure précise dans le sens de l'entrée**  
\_\_\_\_\_ mm



**Largeur des roues** \_\_\_\_\_ mm **Hauteur utile** \_\_\_\_\_ mm

**caractéristiques des roues**

- 2 pivotantes & 2 fixes
- 3 pivotantes & 2 fixes
- 4 pivotantes & 2 fixes
- 4 pivotantes
- 5 pivotantes

**frein**

Oui  Non

Combien? \_\_\_\_\_

Où? \_\_\_\_\_

**dispositif de blocage de direction**

Oui  Non

Combien? \_\_\_\_\_

Où? \_\_\_\_\_

**Caractéristique de la base roulante**

*Si la plateforme roulante présente des contours irréguliers, veuillez nous envoyer un plan / des photo / 3D-Stepfile*

- complètement plat  Autres
- dispositif de fixation pour barre de poussée
- avec timon/ pivot
- angle pour chip (RFID ou autre)

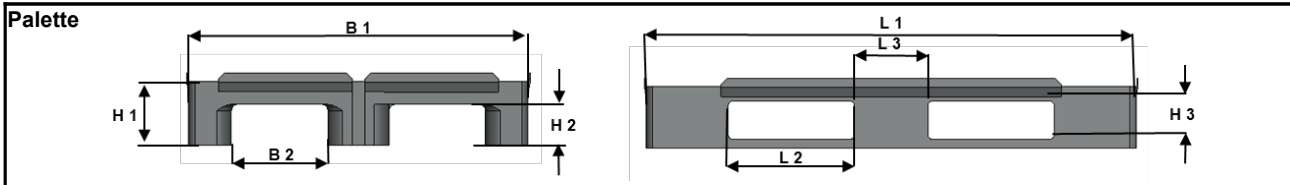
description: \_\_\_\_\_

**Palette / box grillagé**

- palette  box grillagé  palette et box grillagé

**EURO-Palette**

- oui (EPAL) Standard 1.200 x 800 x 144
- non **Veillez nous envoyer un plan / des photo / 3D-Stepfile**



Dimension de la palette	B1	B2	H1	H2	H3	L1	L2	L3

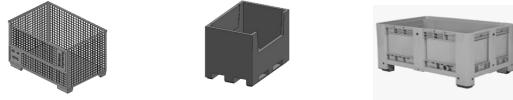
Si vous désirez un capteur de positionnement pour la palette, veuillez nous confirmer la couleur de la palette.

- capteur de positionnement couleur palette \_\_\_\_\_

**box grillagé / conteneur/ box**

**Veillez nous envoyer un plan / des photos / 3D-Stepfile**

**longueur** X **largeur** X **hauteur**  
\_\_\_\_\_ mm \_\_\_\_\_ mm \_\_\_\_\_ mm



**Description**

dimension / nombre de pieds / patins de palettes longitudinal/transversal/de tous côtés

\_\_\_\_\_

Si vous désirez un capteur de positionnement pour le conteneur, veuillez nous confirmer sa couleur.

- capteur de positionnement couleur conteneur \_\_\_\_\_

Description détaillée de chaque terme vous trouverez sur [www.bloksma.de](http://www.bloksma.de) ou dans notre catalogue!