

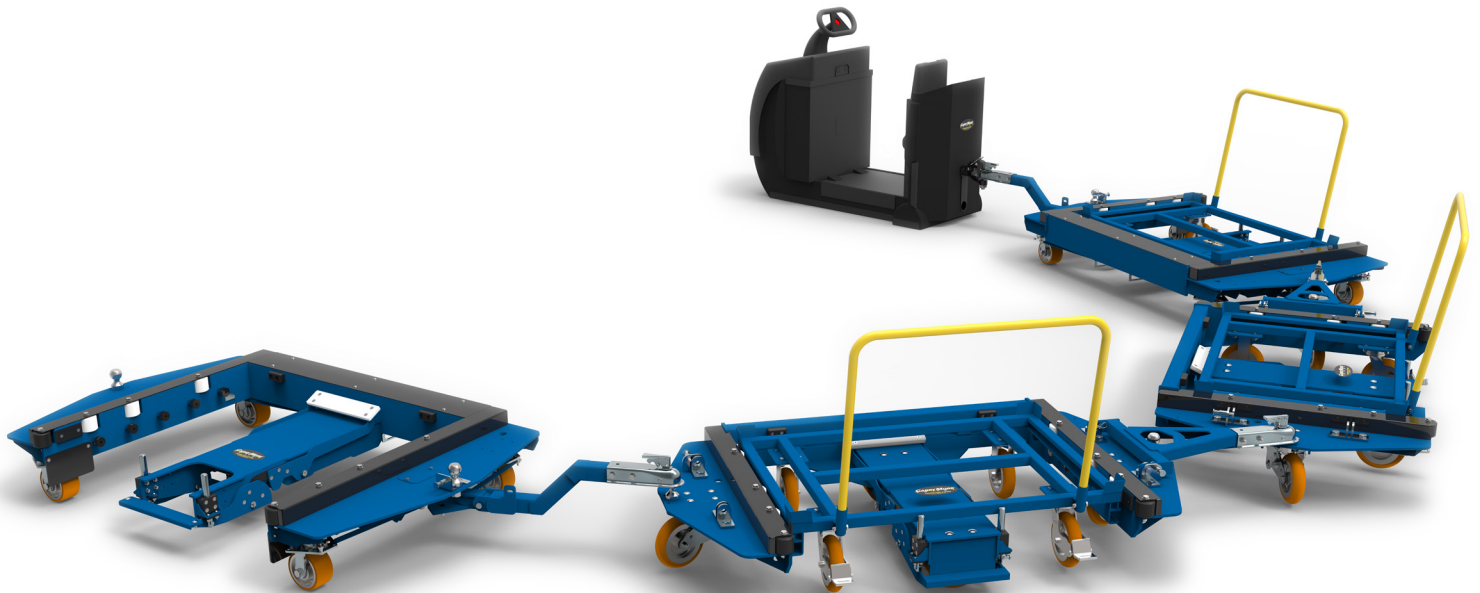
# Lean CarryMore<sup>®</sup> E-frame System

## Mother-Daughter Cart

---



GRÜNELOGISTIK



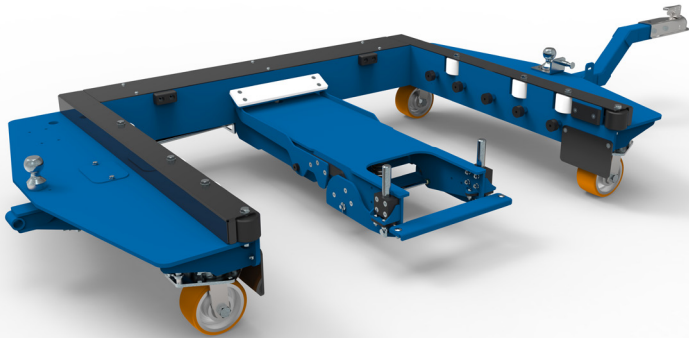
# MATERIAL IM FLUSS

## E-FRAME SYSTEM, BESTEHEND AUS ZWEI TEILEN: MUTTER- UND TOCHTEREINHEIT.

Mit der CarryMore®-Lösung erhöhen Sie ihre Produktivität deutlich, indem die Wege des Materials zwischen Lager und Montage- bzw. Produktionslinie drastisch reduziert werden können.

Das patentierte Ladesystem des E-Frames (Muttereinheit) hebt die Tochter (den Bodenroller) mitsamt den Rädern vom Boden ab. Dies reduziert den Verschleiß der Räder und Wartungskosten. Darüber hinaus wird die Notwendigkeit für Gabelstapler eliminiert und reduziert damit die Unfallgefahr in der Fertigungs- und Montagelinie.

Durch Betätigung eines Fußpedals wird der Bodenroller wieder abgelassen und kann unabhängig von der Muttereinheit verwendet werden. Der Be- und Entlade Vorgang dauert nur Sekunden, was eine schnelle Lieferung sicher stellt.



Muttereinheit - E-Frame:

- Maße 2.014 x 1.215 mm
- 4 Lenkrollen
- nachlaufend oder Achsschenkel gelenkt
- für 2 Bodenroller der Größe 800 x 600 mm
- der 1 Bodenroller der Größe 1.200 x 800mm

Tochtereinheit - Bodenroller:

- Maße 800 x 600 mm oder 1.200 x 800 mm
- für Gitterboxen und Paletten
- max. Zuladung 750 kg

